

# COMO MONTAR LAJE TRELIÇA



Lajes Martins

[contato@lajesmartins.com.br](mailto:contato@lajesmartins.com.br)

(13) 3313-2062 / 3313-3284 - ID.90\*8800

 (13) 9.9676-1142

R. Waldemar Costa Filho, nº 1020, Jd. Indaiá



NÃO SE ASSUSTE! MONTAR UMA LAJE COM ISOPOR É PRATICAMENTE IGUAL A MONTAGEM DE UMA LAJE COM LAJOTAS CERÂMICAS

LAJES MARTINS



DEVEMOS PRESTAR ATENÇÃO EM APENAS ALGUNS DETALHES.

1º ENQUANTO ESTIVER MANUSEANDO O ISOPOR, TOME CUIDADO COM OS VENTOS!

LAJES MARTINS

Lajes Martins  
contato@lajesmartins.com.br  
(13) 3313-2062 / 3313-3284 - ID. 90\*8800

(13) 9.9676-1142

R. Waldemar Costa Filho, nº 1020, Jd. Indaiá

2º

O processo de concretagem das lajes com isopor (EPS) é o mesmo usado para as lajes convencionais, com alguns cuidados especiais:

Não é aconselhável lançar o concreto acima de 15 cm. de altura, o jato lançado acima dessa altura, pode danificar o isopor (EPS)

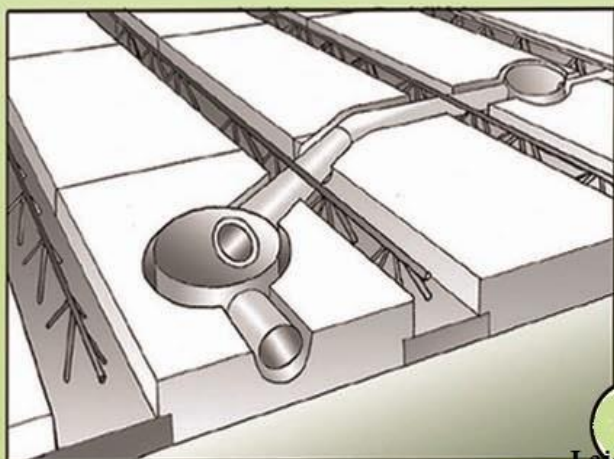


3º QUANDO FOR LANÇAR O CONCRETO, TOME CUIDADO PARA NÃO LANÇAR DIRETAMENTE EM CIMA DO ISOPOR, LANCE SOBRE A VIGOTA DA LAJE OU SOBRE UMA TÁBUA

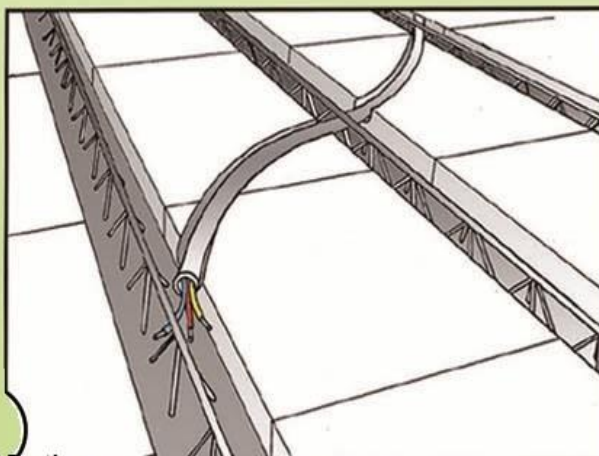


As tubulações hidráulicas e elétricas podem ser feitas entre os isopor (EPS), atravessando as nervuras do travamento no sentido transversal, como mostra os desenhos abaixo.

## HIDRÁULICA



## ELÉTRICA



Lajes Martins

[contato@lajesmartins.com.br](mailto:contato@lajesmartins.com.br)

(13) 3313-2062 / 3313-3284 - ID. 90\*8800

☎ (13) 9.9676-1142

R. Waldemar Costa Filho, nº 1020, Jd.



4º QUANDO FOR REBOCAR ESTA LAJE POR BAIXO TENHA CERTEZA QUE A LAJE ESTA BEM SECA...

POIS O ISOPOR NÃO PUXA UMIDADE, SE O CONCRETO AINDA ESTIVER UMIDO PODE ACARREJAR PROBLEMAS NO REBOQUE.

LAJES MARTINS

A MASSA QUE SERÁ USADA NO CHAPISCO/REBOQUE NECESITA DA APLICAÇÃO DE UM ADITIVO PARA ADERIR MELHOR NO ISOPOR. NO MERCADO TEMOS COMO OPÇÃO O BIANCO DA VEDACIT



Lajes  
Martins



[contato@lajesmartins.com.br](mailto:contato@lajesmartins.com.br)

(13) 3313-2962 / 3313-3284 / ID. 90\*8800

 (13) 9.9676-1142

R. Waldemar Costa Filho, nº 1020, Jd. Indaiá